



(株)創建設計

構造計算のできる木造建築設計のパイオニア

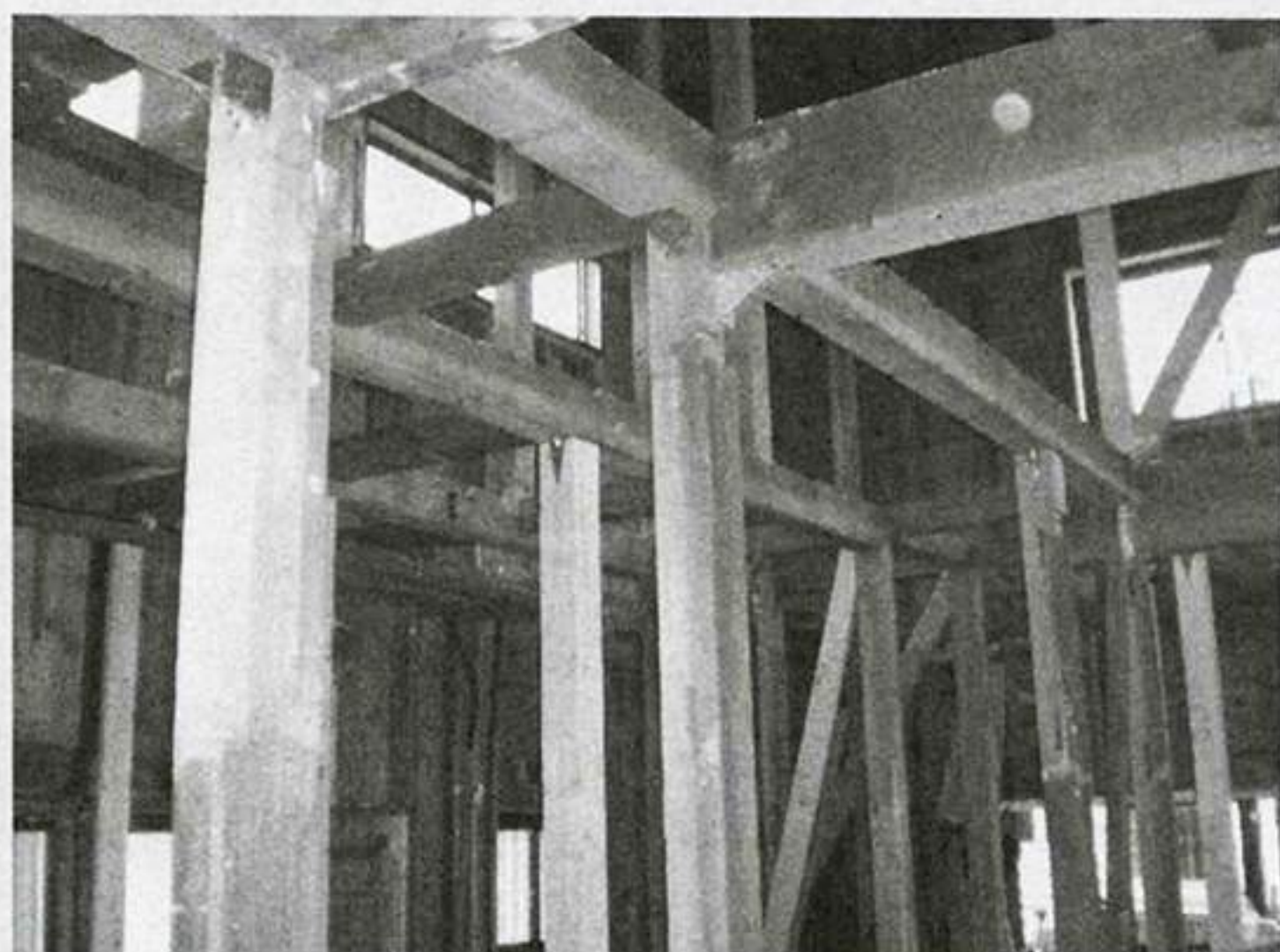
【TDB企業コード：924002678】

(株)創建設計は、木造建築のCAD設計、プランニング、実施設計、申請業務などの意匠設計業務全般に加え、構造計算業務もできる設計会社。中古住宅の仲介・リフォーム事業も展開している鈴木裕二代表にお話を伺った。

■構造計算ができる意匠設計が強み■

デザインや流行に左右されず、飽きのこない家造りをモットーに、これまで首都圏だけでなく、北海道から九州まで設計依頼を受け、その数は4000棟にのぼる。近年の年間施工件数は400棟から500棟と急成長中だ。強みは構造計算を盛り込んだ意匠設計ができること。2×4工法、在来工法でも木造の構造計算を把握していれば意匠設計のプランニングの自由度や可変性の幅が広がる。当社は意匠設計と構造計算を同じ担当者が行うため、バランスの取れた設計が可能となっている。近年、長期優良住宅や3階建て住宅の増加で、構造計算業務の依頼が増えているが、専門職を確保するのは容易ではない。当社は女性活用に積極的で、専門技術者13名の内5名は結婚を機に退職した元設計技術職の主婦をパートタイムで採用し、受注増に対応している。

「新築だけでなく木造住宅のリフォーム工事を請け負った工務店から構造計算の依頼がきます。例えば間取りを変更して防音室を作りたいとか、夫婦だけになったので使わなくなった和室を趣味のバイクの部屋にしたいとか。施主からの要望に対し、工務店は壁を一つ壊さなければならぬが構造上問題ないだろうかと当社に構造計算のオファーを出してきます。当社の



構造計算を行いリフォーム工事中の住宅



中古住宅のリフォームには構造計算が必須と話す鈴木裕二代表

HPを見た一般の方から相談を受けることも多いですね」(鈴木社長)。

■中古住宅の仲介販売にリフォームを融合■

中古住宅の仲介・リフォーム事業について鈴木社長は、「神奈川県の経営革新計画の認証を取得しています。お客様には耐性診断・耐震補強など、ニーズに合わせたリフォーム工事を行ったうえで入居してもらうのですが、新築物件を購入するよりは安くできます。私自身、自宅は取壊して築20年の中古住宅を購入し、梁と柱以外壊して躯体だけにしました。大規模なリフォームですが、新築するより3、4割安くすみましたね。中古でも間取りが変更できればいいなという期待に応えられます。中古住宅は使い勝手が悪くなり取り壊すケースも多いようです。間取りを変更するような大がかりなリフォームが一般的になれば家は長く使えます。中古の木造住宅をリフォームするには構造計算・設計ができないと難しいでしょうね」。工事会社と顧客の間に入って施主の思いを具体化するのが設計屋の仕事と話す鈴木社長。中古住宅の流通活性化に一役買うことになりそうだ。

株式会社創建設計

本社 横浜市港北区新横浜2-5-10
楓第2ビル6F

代表者 鈴木 裕二氏

電話番号 045-470-2117

資本金 2000万円

設立 2001年(平成13年)10月

目的 木造住宅の設計、リフォーム工事